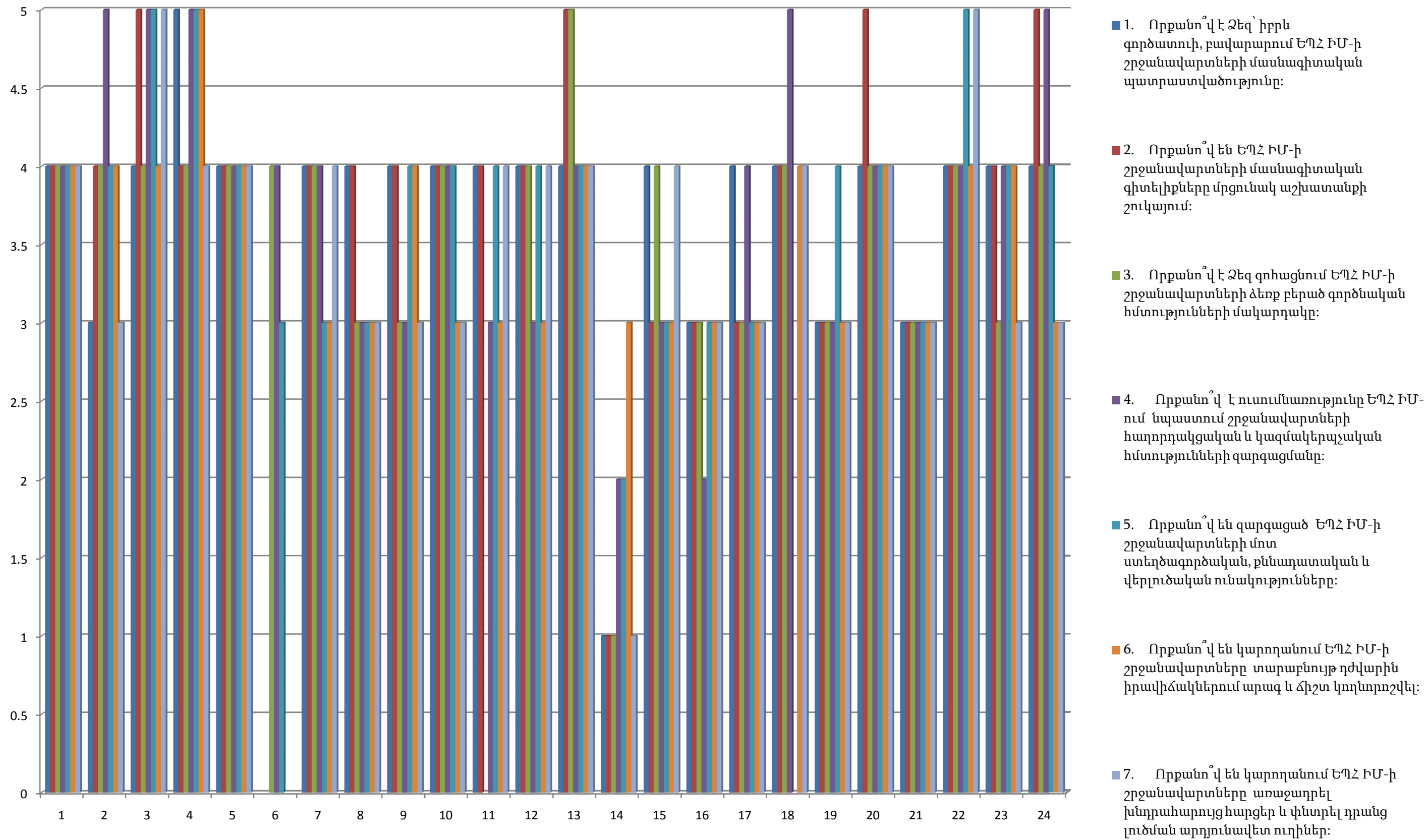


**ԵՊՀ Իջևանի մասնաճյուղի շրջանավարտների վերաբերյալ արտաքին շահակիցների/գործատուների կարծիքների ուսումնասիրման հարցման արդյունքների վերլուծություն (2013-14 ուստարի)**



- 1. Որքանո՞վ է Ձեզ՝ իբրև գործատուի, բավարարում ԵՊՀ ԻՄ-ի շրջանավարտների մասնագիտական պատրաստվածությունը:
- 2. Որքանո՞վ են ԵՊՀ ԻՄ-ի շրջանավարտների մասնագիտական գիտելիքները մրցունակ աշխատանքի շուկայում:
- 3. Որքանո՞վ է Ձեզ գոհացնում ԵՊՀ ԻՄ-ի շրջանավարտների ձեռք բերած գործնական հմտությունների մակարդակը:
- 4. Որքանո՞վ է ուսումնառությունը ԵՊՀ ԻՄ-ում նպաստում շրջանավարտների հաղորդակցական և կազմակերպչական հմտությունների զարգացմանը:
- 5. Որքանո՞վ են զարգացած ԵՊՀ ԻՄ-ի շրջանավարտների մոտ ստեղծագործական, քննադատական և վերլուծական ունակությունները:
- 6. Որքանո՞վ են կարողանում ԵՊՀ ԻՄ-ի շրջանավարտները տարաբնույթ դժվարին իրավիճակներում արագ և ճիշտ կողմորոշվել:
- 7. Որքանո՞վ են կարողանում ԵՊՀ ԻՄ-ի շրջանավարտները առաջադրել խնդրահարույց հարցեր և փնտրել դրանց լուծման արդյունավետ ուղիներ: