

**Մասնաճյուղից բավարարվածության 2018-19 ուստարվա առցանց  
ուսանողական հարցման արդյունքների և 2015-19թթ. արդյունքների համեմատական  
ՎԵՐԼՈՒԾՈՒԹՅՈՒՆ**

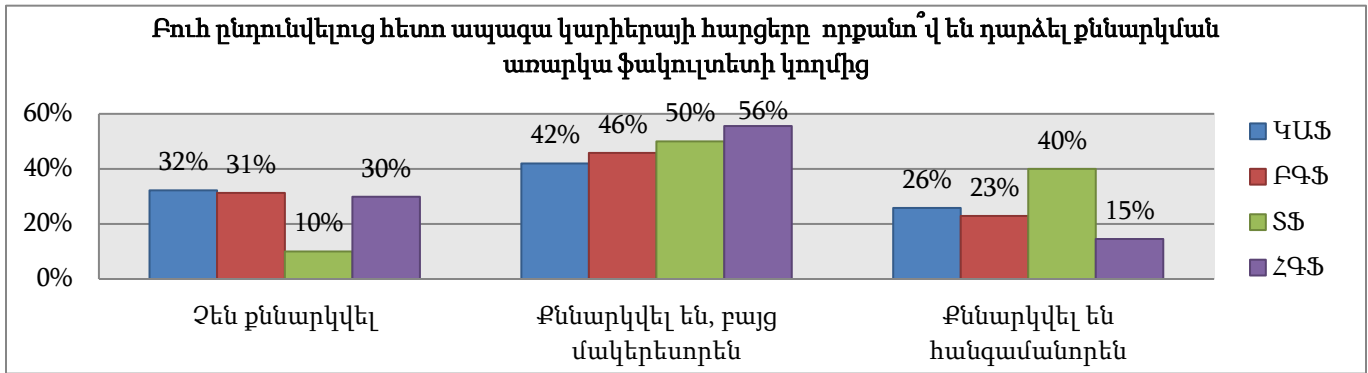
25.09.2019թ.

Ուսանողների թիվը(1-3 կուրսերը)	ԵՊՀ ԻՄ	ԲԳՖ	ԿԱՖ	ՏՖ	ՀԳՖ
Ընդամենը	398	79	46	74	199
Մասնակցել են	275(69%)	50(63%)	31(67%)	50(68%)	144(72%)

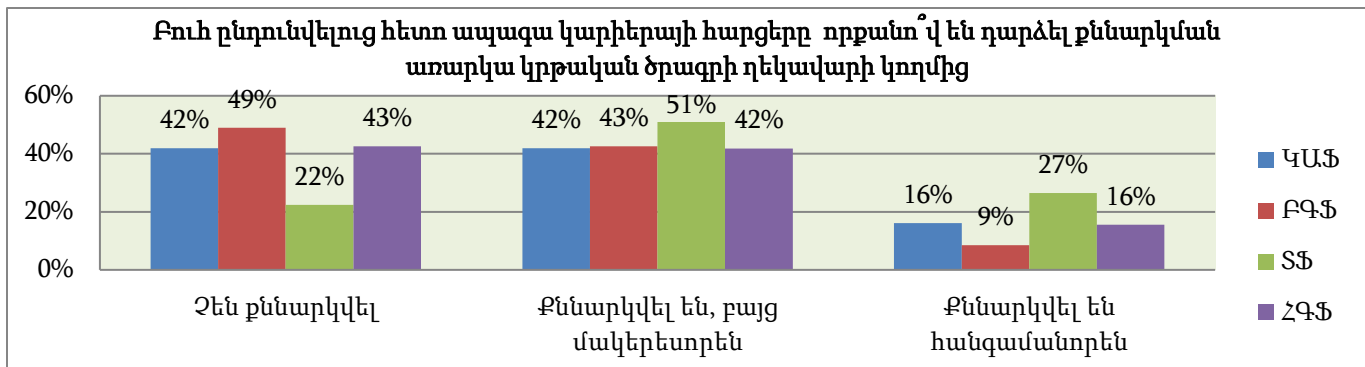
**3.Ուսանողի ապագա կարիերայի հարցերը մասնաճյուղի ուշադրության կենտրոնում**

**Բուհ ընդունվելուց հետո ապագա կարիերայի հարցերը որքանով են դարձել քննարկման առարկա**

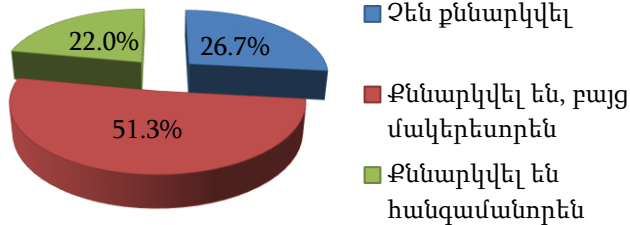
Ֆակուլտետի կողմից	ԵՊՀ ԻՄ	ԿԱՖ	ԲԳՖ	ՏՖ	ՀԳՖ
<b>Ընդամենը</b>	<b>273</b>	<b>31</b>	<b>48</b>	<b>50</b>	<b>144</b>
Չեն քննարկվել	73	10	15	5	43
Քննարկվել են, բայց մակերեսորեն	140	13	22	25	80
Քննարկվել են հանգամանորեն	60	8	11	20	21



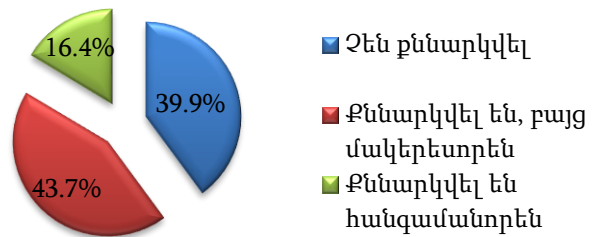
Կրթական ծրագրի դեկավարի կողմից	ԵՊՀ ԻՄ	ԿԱՖ	ԲԳՖ	ՏՖ	ՀԳՖ
<b>Ընդամենը</b>	<b>268</b>	<b>31</b>	<b>47</b>	<b>49</b>	<b>141</b>
Չեն քննարկվել	107	13	23	11	60
Քննարկվել են, բայց մակերեսորեն	117	13	20	25	59
Քննարկվել են հանգամանորեն	44	5	4	13	22



**Ֆակուլտետի կողմից /ԵՊՀ ԻՄ/**

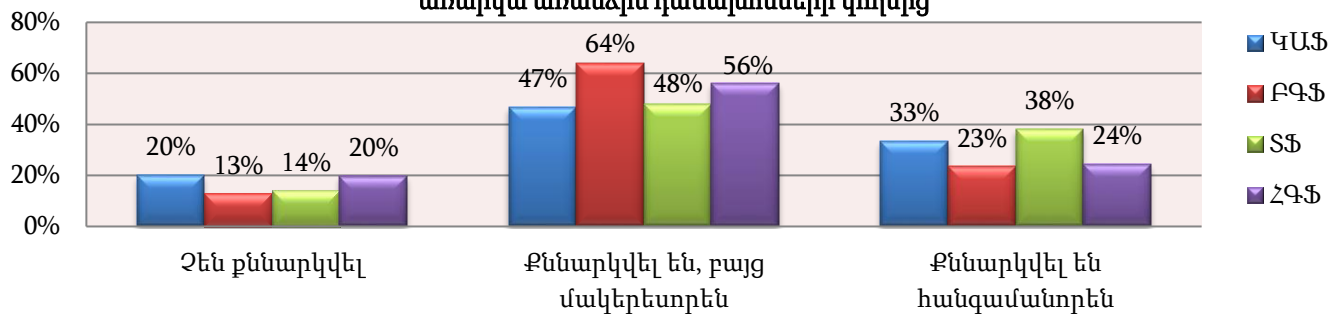


**կրթական ծրագրի ղեկավարի կողմից /ԵՊՀ ԻՄ/**

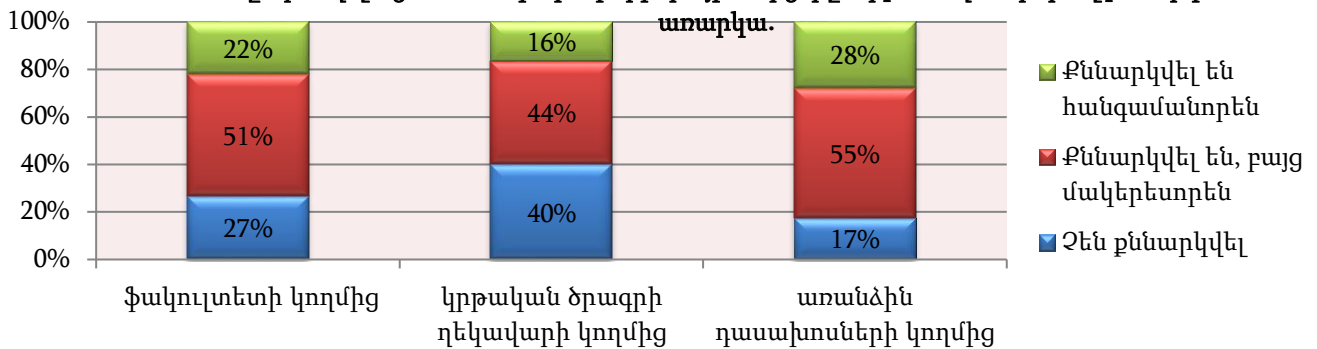


առանձին դասախոսների կողմից	ԵՊՀ ԻՄ	ԿԱՖ	ԲԳՖ	ՏՖ	ՀԳՖ
<b>Ընդամենը</b>	<b>270</b>	<b>30</b>	<b>47</b>	<b>50</b>	<b>143</b>
Չեն քննարկվել	47	6	6	7	28
Քննարկվել են, բայց մակերեսորեն	148	14	30	24	80
Քննարկվել են հանգամանորեն	75	10	11	19	35

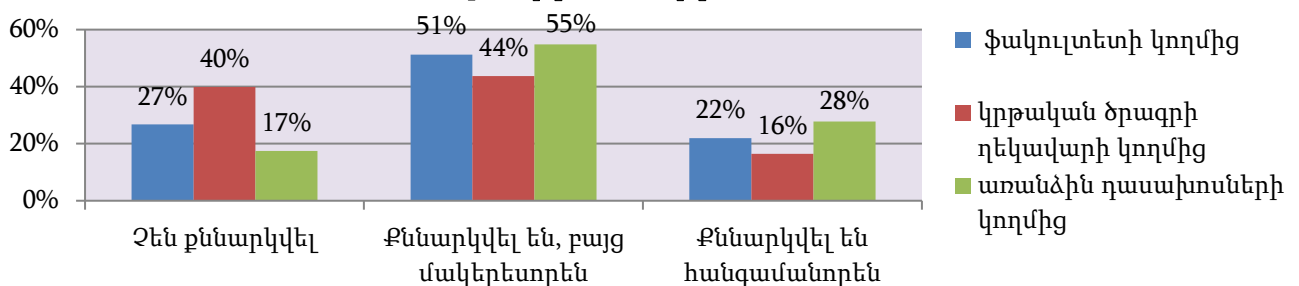
**Բուհ ընդունվելուց հետո ապագա կարիերայի հարցերը որքանով են դարձել քննարկման առարկա առանձին դասախոսների կողմից**



**Բուհ ընդունվելուց հետո ապագա կարիերայի հարցերը որքանով են դարձել քննարկման առարկա.**



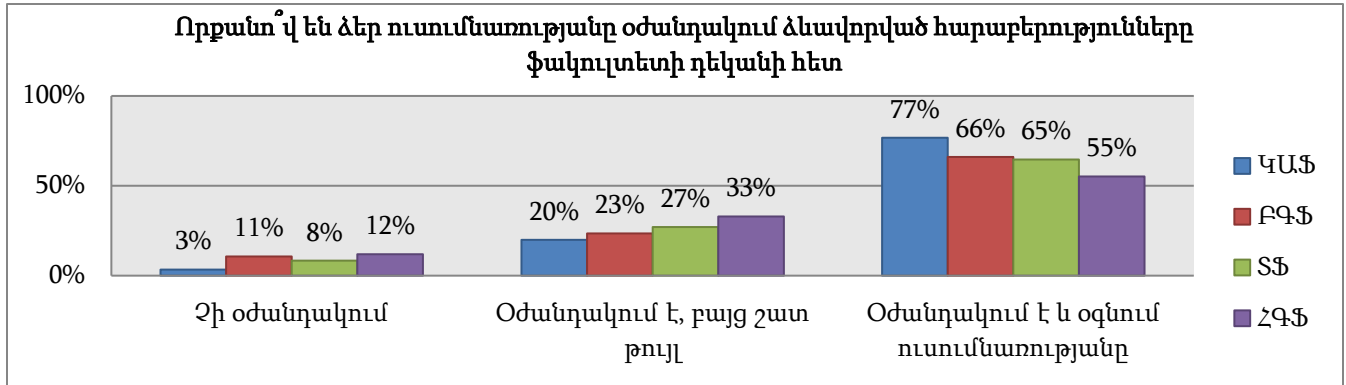
**Բուհ ընդունվելուց հետո ապագա կարիերայի հարցերը որքանով են դարձել քննարկման առարկա.**



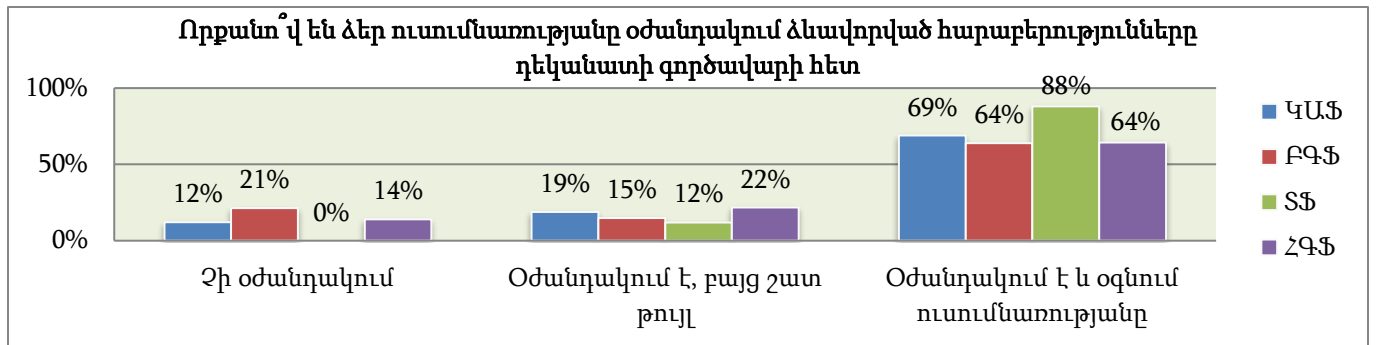
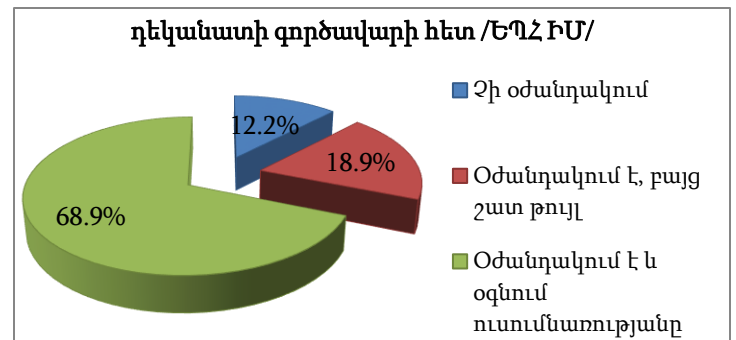
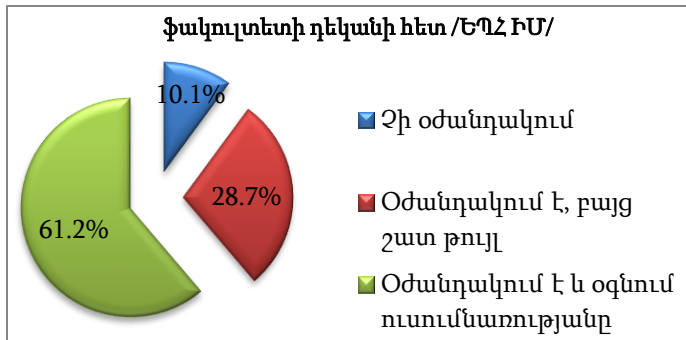
#### 4. Օժանդակումն ուսումնառությանը

##### 4.1. Որքանո՞վ են ձեր ուսումնառությանը օժանդակում ձևավորված հարաբերությունները

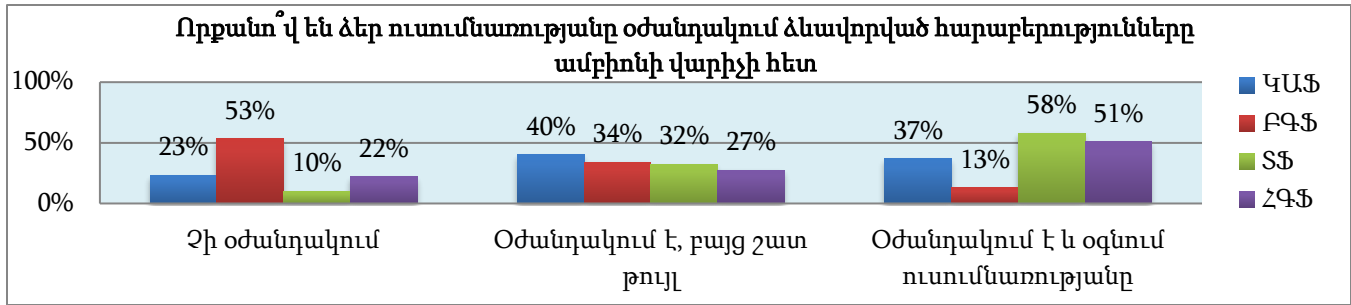
Ֆակուլտետի դեկանի հետ	ԵՊՀԻՄ	ԿԱՖ	ԲԳՖ	ՏՖ	ՀԳՖ
<b>Ընդամենը</b>	<b>268</b>	<b>30</b>	<b>47</b>	<b>48</b>	<b>143</b>
Չի օժանդակում	27	1	5	4	17
Օժանդակում է, բայց շատ թույլ	77	6	11	13	47
Օժանդակում է և օգնում ուսումնառությանը	164	23	31	31	79



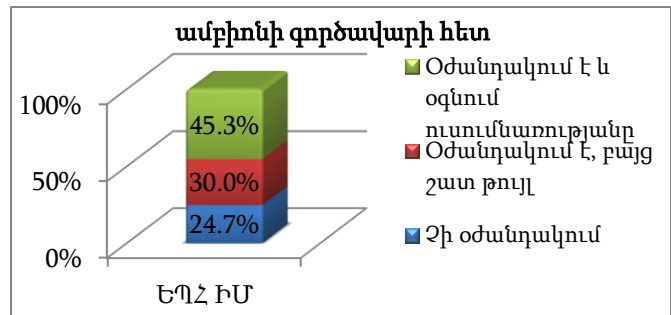
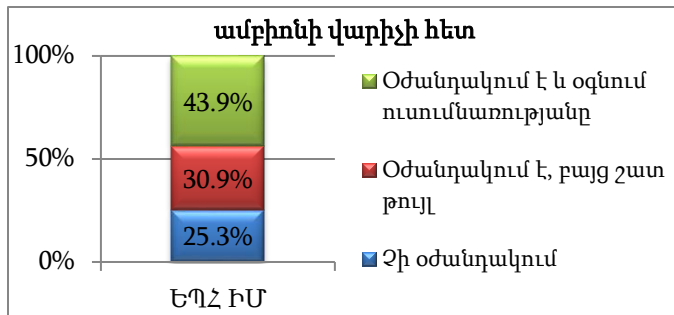
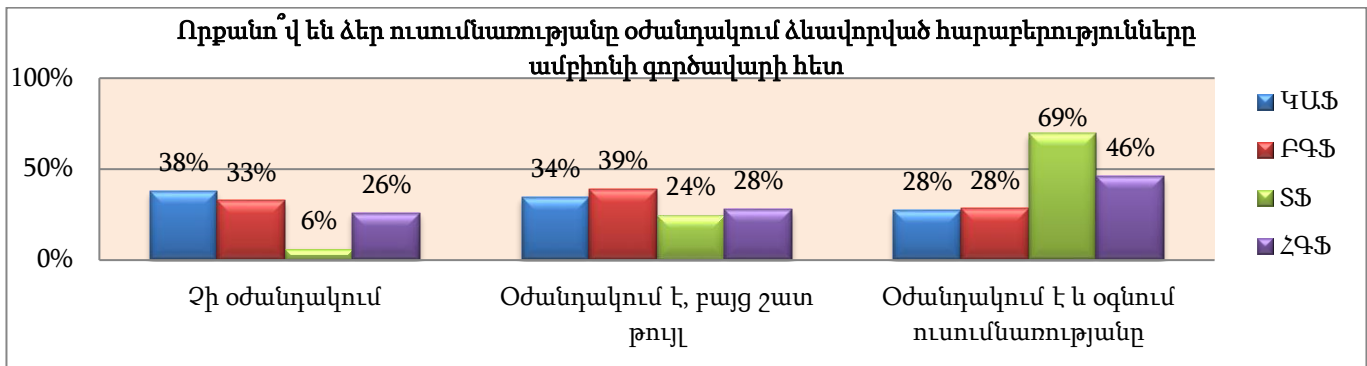
դեկանատի գործավարի հետ	ԵՊՀԻՄ	ԿԱՖ	ԲԳՖ	ՏՖ	ՀԳՖ
<b>Ընդամենը</b>	<b>270</b>	<b>30</b>	<b>47</b>	<b>50</b>	<b>143</b>
Չի օժանդակում	33	3	10	0	20
Օժանդակում է, բայց շատ թույլ	51	7	7	6	31
Օժանդակում է և օգնում ուսումնառությանը	186	20	30	44	92



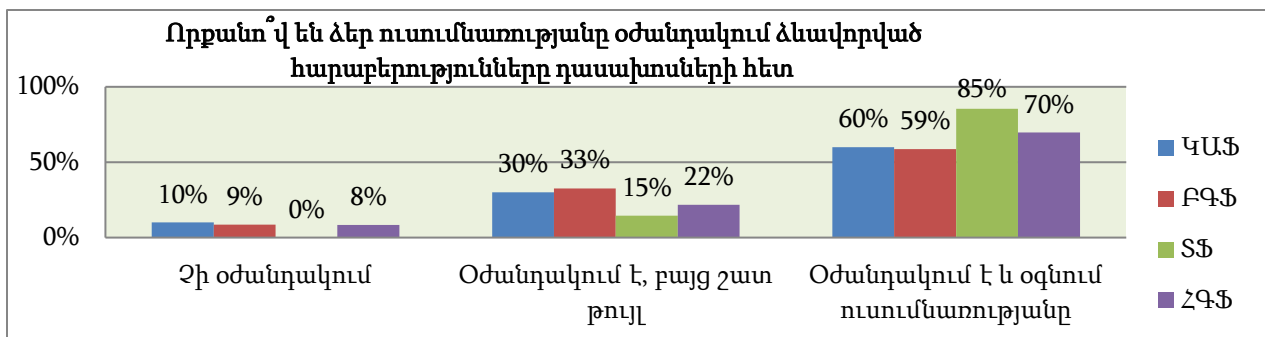
ամբիոնի վարիչի հետ	ԵՊՀԻՄ	ԿԱՖ	ԲԳՖ	ՏՖ	ՀԳՖ
<b>Ընդամենը</b>	<b>269</b>	<b>30</b>	<b>47</b>	<b>50</b>	<b>142</b>
Չի օժանդակում	68	7	25	5	31
Օժանդակում է, բայց շատ թույլ	83	12	16	16	39
Օժանդակում է և օգնում ուսումնառությանը	118	11	6	29	72

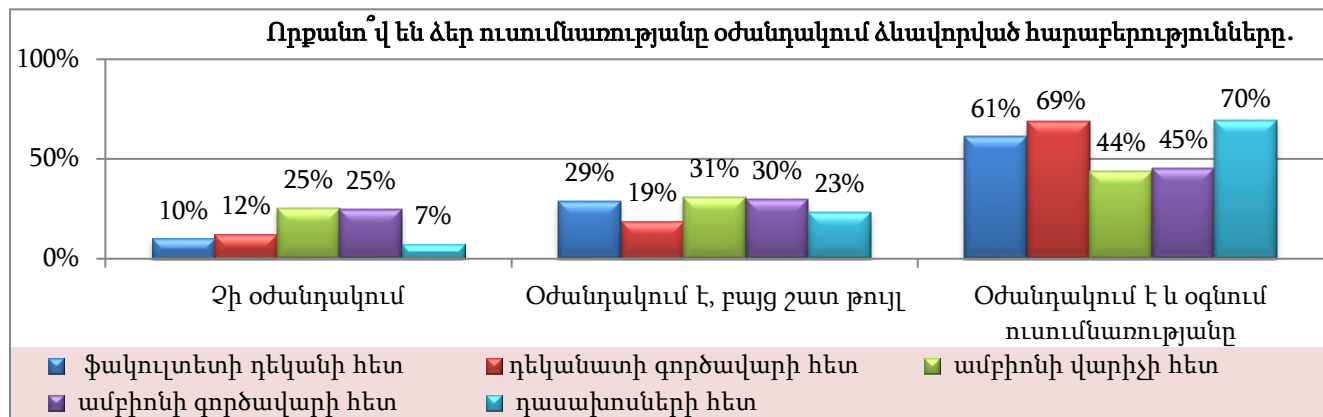
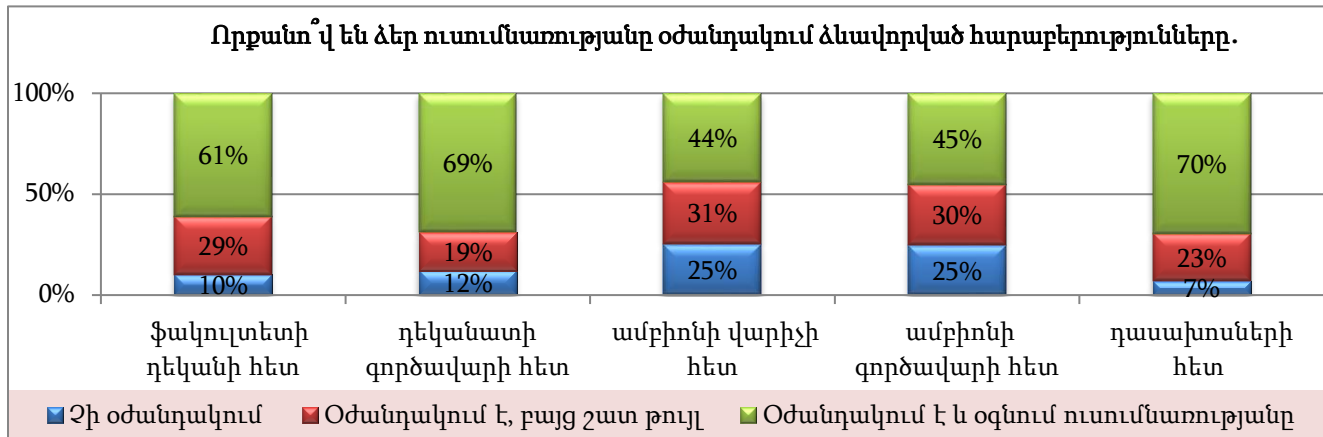
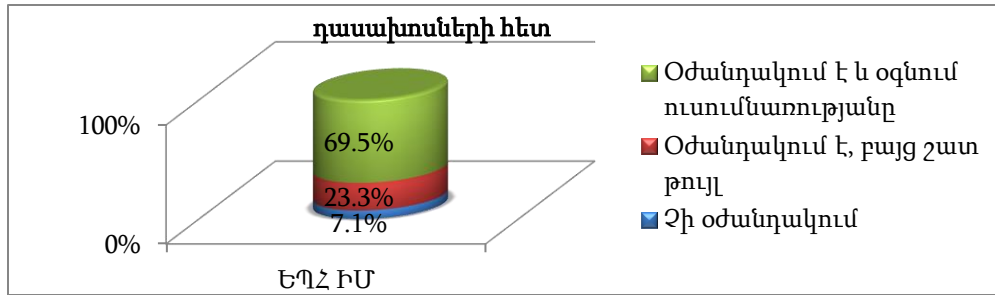


Ամբիոնի գործավարի հետ	ԵՊՀ ԻՄ	ԿԱՏ	ԲԳՖ	ՏՖ	ՀԳՖ
<b>Ընդամենը</b>	<b>267</b>	<b>29</b>	<b>46</b>	<b>49</b>	<b>143</b>
Չի օժանդակում	66	11	15	3	37
Օժանդակում է, բայց շատ թույլ	80	10	18	12	40
Օժանդակում է և օգնում ուսումնառությանը	121	8	13	34	66



դասախոսների հետ	ԵՊՀ ԻՄ	ԿԱՏ	ԲԳՖ	ՏՖ	ՀԳՖ
<b>Ընդամենը</b>	<b>266</b>	<b>30</b>	<b>46</b>	<b>48</b>	<b>142</b>
Չի օժանդակում	19	3	4	0	12
Օժանդակում է, բայց շատ թույլ	62	9	15	7	31
Օժանդակում է և օգնում ուսումնառությանը	185	18	27	41	99



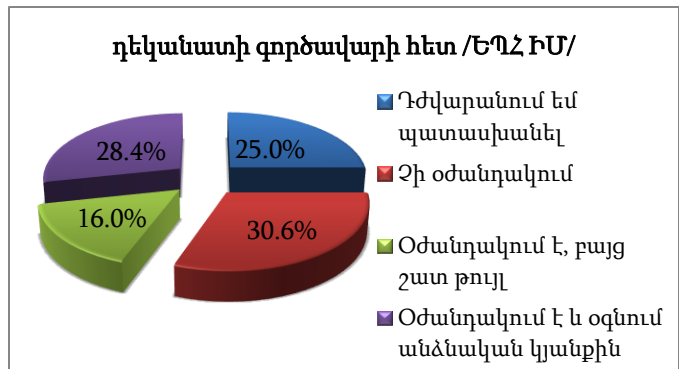
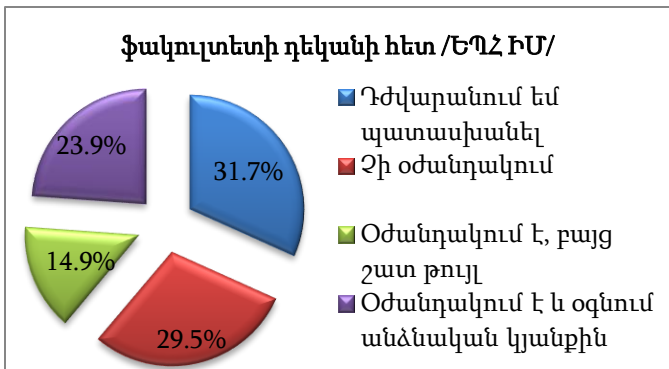
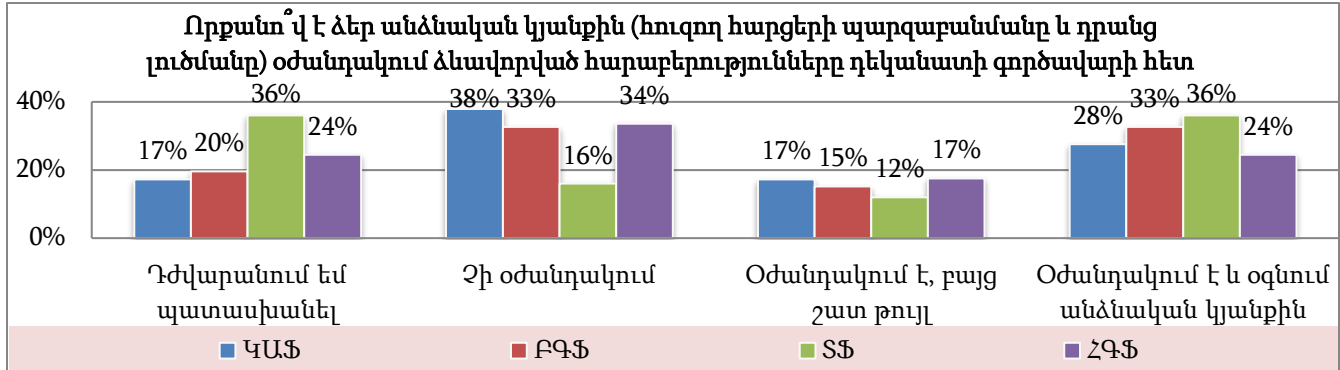
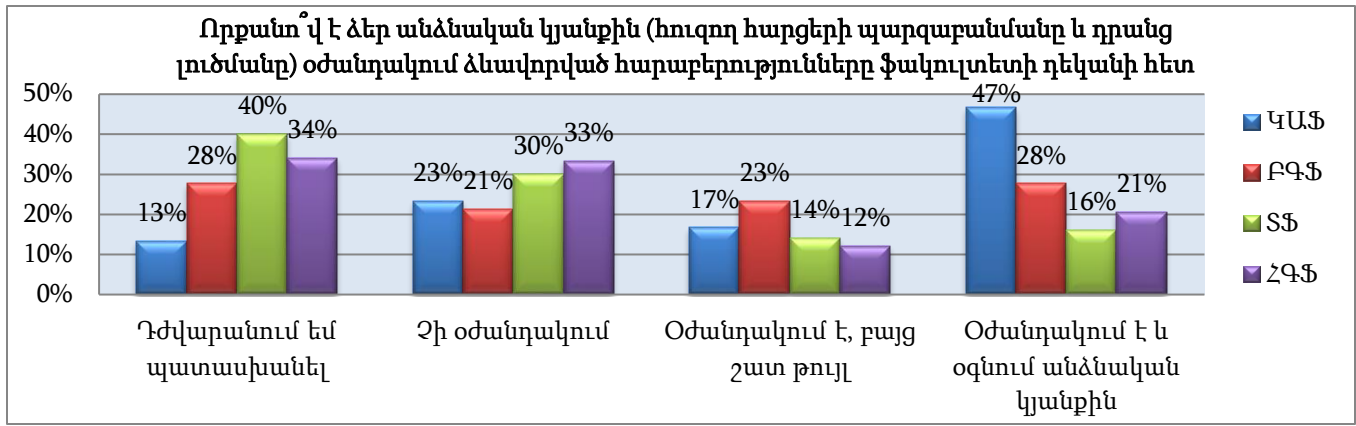


### 5. Օժանդակումն անձնական կյանքին

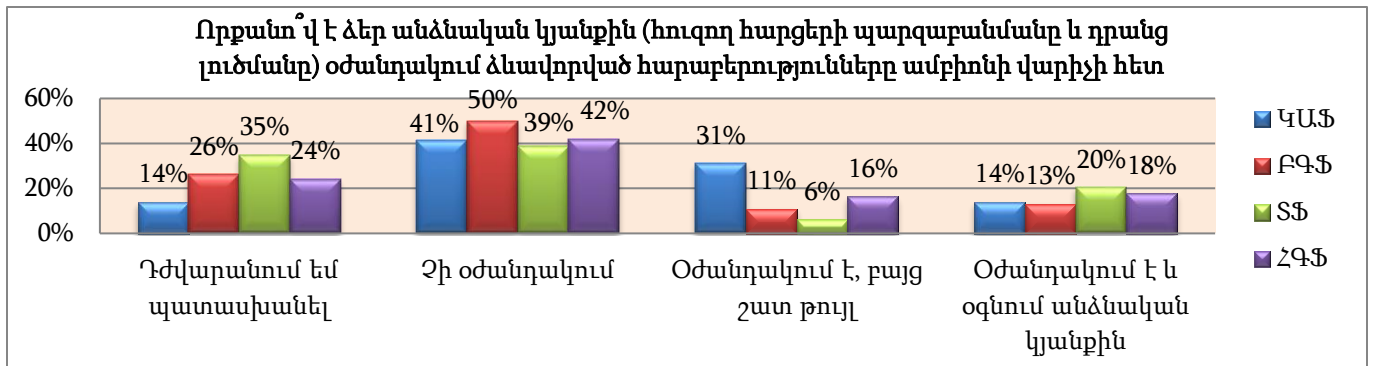
Որքանո՞վ է ձեր անձնական կյանքին (հուզող հարցերի պարզաբանմանը և դրանց լուծմանը) օժանդակում ձևավորված հարաբերությունները .

Ֆակուլտետի դեկանի հետ	ԵՊՀ ԻՄ	ԿԱՖ	ԲԳՖ	ՏՖ	ՀԳՖ
<b>Ընդամենը</b>	<b>268</b>	<b>30</b>	<b>47</b>	<b>50</b>	<b>141</b>
Դժվարանում եմ պատասխանել	85	4	13	20	48
Չի օժանդակում	79	7	10	15	47
Օժանդակում է, բայց շատ թույլ	40	5	11	7	17
Օժանդակում է և օգնում անձնական կյանքին	64	14	13	8	29

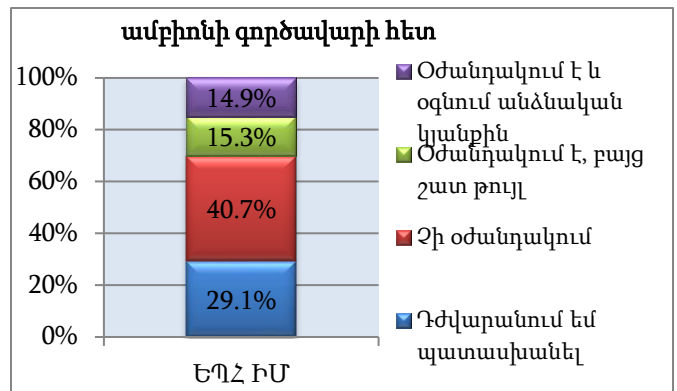
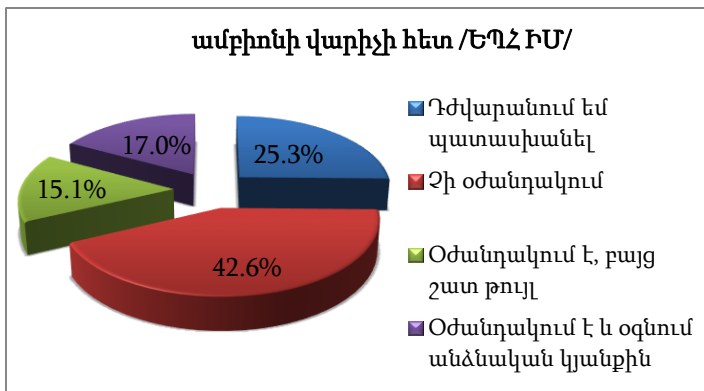
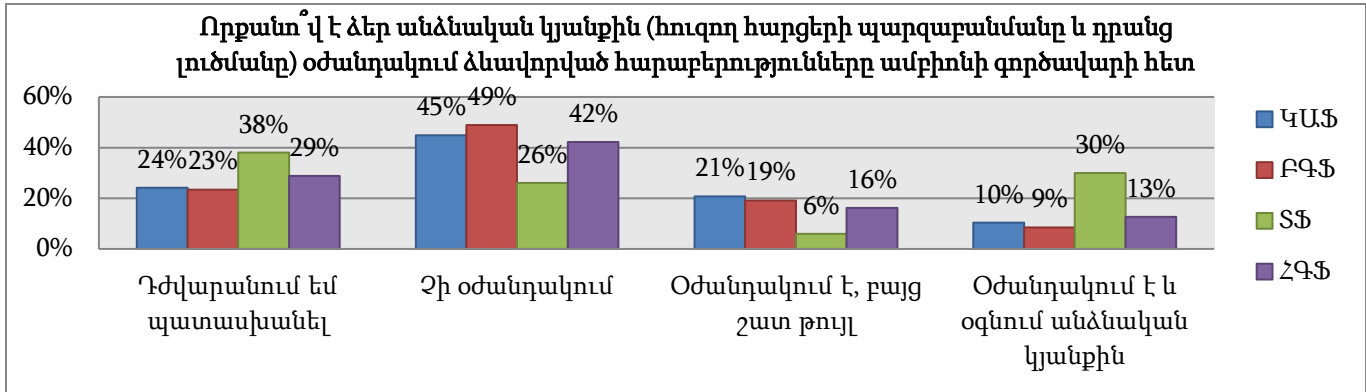
Դեկանատի գործավարի հետ	ԵՊՀ ԻՄ	ԿԱՖ	ԲԳՖ	ՏՖ	ՀԳՖ
<b>Ընդամենը</b>	<b>268</b>	<b>29</b>	<b>46</b>	<b>50</b>	<b>143</b>
Դժվարանում եմ պատասխանել	67	5	9	18	35
Չի օժանդակում	82	11	15	8	48
Օժանդակում է, բայց շատ թույլ	43	5	7	6	25
Օժանդակում է և օգնում անձնական կյանքին	76	8	15	18	35



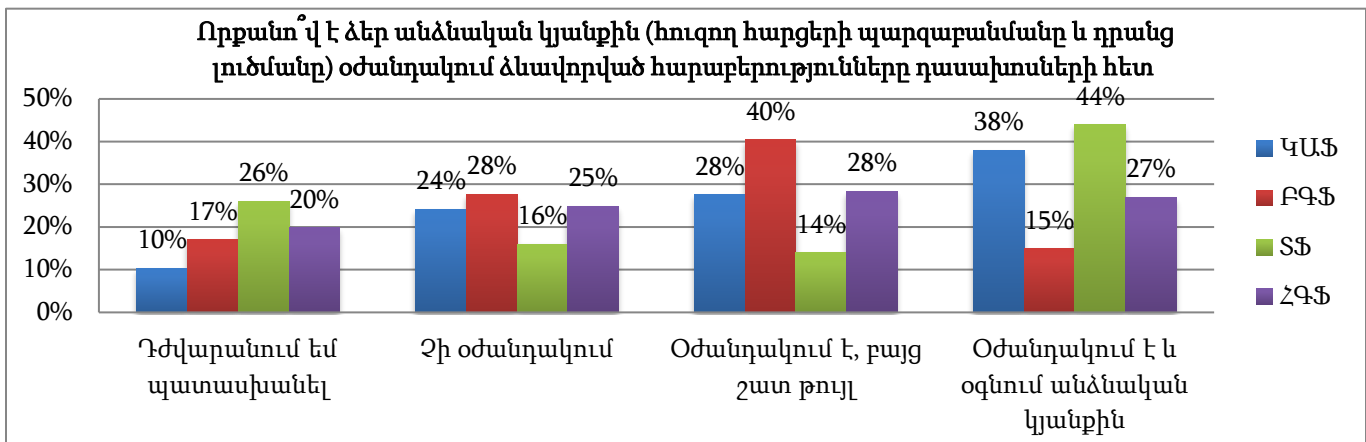
ամբիոնի վարիչի հետ	ԵՂՀ ԻՄ	ԿԱՖ	ԲԳՖ	ՏՖ	ՀԳՖ
<b>Ընդամենը</b>	<b>265</b>	<b>29</b>	<b>46</b>	<b>49</b>	<b>141</b>
Դժվարանում եմ պատասխանել	67	4	12	17	34
Չի օժանդակում	113	12	23	19	59
Օժանդակում է, բայց շատ թույլ	40	9	5	3	23
Օժանդակում է և օգնում անձնական կյանքին	45	4	6	10	25

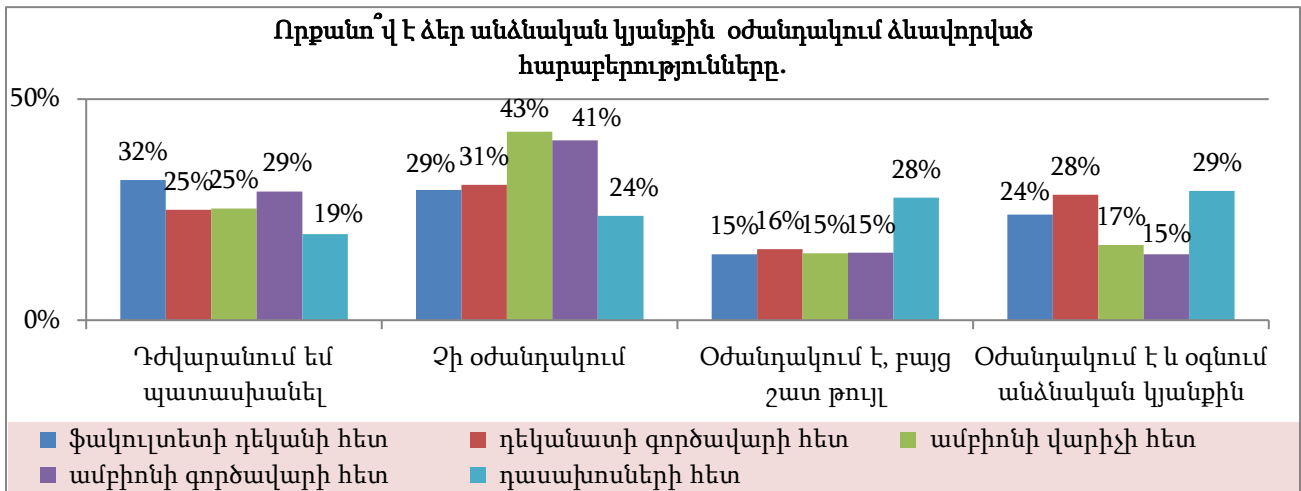
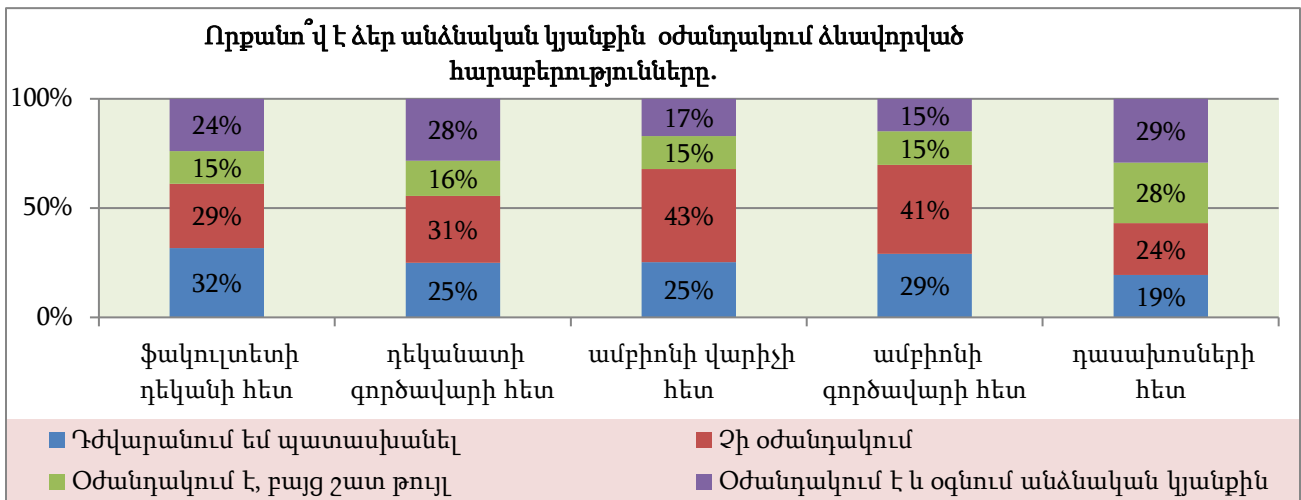
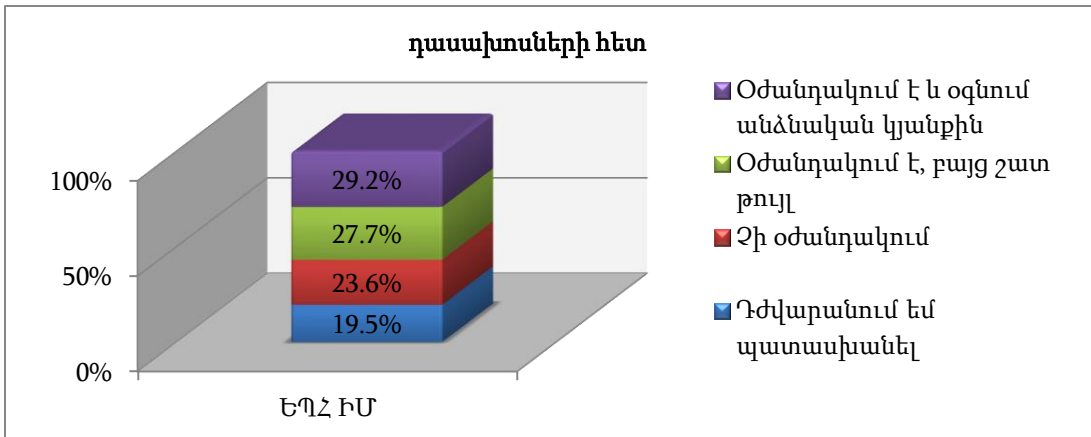


ամբիոնի գործավարի հետ	ԵՊՀԻՄ	ԿԱՖ	ԲԳՖ	ՏՖ	ՀԳՖ
<b>Ընդամենը</b>	<b>268</b>	<b>29</b>	<b>47</b>	<b>50</b>	<b>142</b>
Դժվարանում եմ պատասխանել	78	7	11	19	41
Չի օժանդակում	109	13	23	13	60
Օժանդակում է, բայց շատ թույլ	41	6	9	3	23
Օժանդակում է և օգնում անձնական կյանքին	40	3	4	15	18



դասախոսների հետ	ԵՊՀԻՄ	ԿԱՖ	ԲԳՖ	ՏՖ	ՀԳՖ
<b>Ընդամենը</b>	<b>267</b>	<b>29</b>	<b>47</b>	<b>50</b>	<b>141</b>
Դժվարանում եմ պատասխանել	52	3	8	13	28
Չի օժանդակում	63	7	13	8	35
Օժանդակում է, բայց շատ թույլ	74	8	19	7	40
Օժանդակում է և օգնում անձնական կյանքին	78	11	7	22	38





*Մասնագիտական կրթության որակի ապահովման բաժին*